



# Casas Prefabricadas y Móbil home

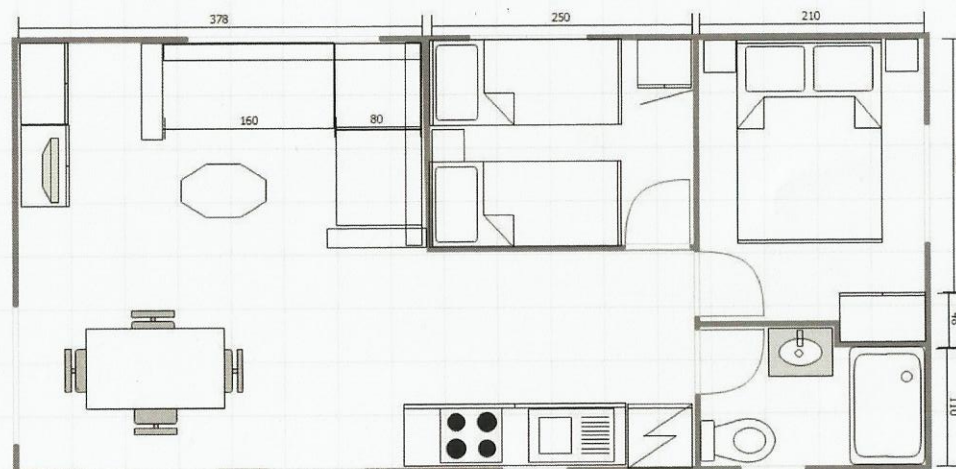
# CARIBE JAMAICA 8542

Telf/Fax: +34 91 610 31 10 - móvil +34 609 56 56 22

Calle Chile, nº1 - 28922 Alcorcón (Madrid)

e-mail: comercial@sport-homes.com - www.sport-homes.com

Superficie total	Medidas Exteriores	Numero Habitaciones	Capacidad (personas)
34 m <sup>2</sup>	L: 8,5m A: 4m	2hab	4/6



## Equipamiento de serie

### Chasis:

- Fabricado 100% en acero galvanizado con eje y ruedas.
- Panel sándwich de acero en sus dos caras con poliuretano expandido de 40 mm. en su interior ,
- Tablero aglomerado de 19 mm. ,
- Sintasol.

### Exteriores:

- Paredes compuestas por sándwich de acero lacado en sus dos caras (exterior e interior) con núcleo de espuma de poliuretano de 40 mm de espesor,
- Exterior estocado color ocre (colores a escoger),
- Carpintería exterior de PVC blanco,
- Puerta plafonada , ventanas oscilo batientes con doble acristalamiento y persianas.

### Tejado:

- Techo plano aislado con panel sándwich de 40 mm. de espesor,
- Cubierta acabada con tejas de acero.
- 2 canalones de aluminio

### Interiores:

- Paredes interiores macizas y lavables.
- Marcos de plástico reforzado
- Puertas de paso de 58 cmts en melanina de 22 mm.
- Cortinas en todas las ventanas excepto aseo y cocina.

### Cocina:

- Frigorífico de 136 litros,
- Encimera de 4 fuegos de gas,
- Campana extractora con salida techo,
- Fregadera de acero inoxidable con escurridor,

### Comedor:

- Sofá tapizado convertible en cama (clores a escoger),
- 4 sillas y mesa comedor rectangular,
- Mueble auxiliar con toma TV,
- Cortinas

### Dormitorios:

- Somier de lamas de 135x190 y de 80x190
- Colchón de muelles de 135x190 y de espuma de 80x190
- Armario ropero,
- Muebles altos y estantes encima del cabezal de la cama en todas las estancias.

### Lavabo.

- Wáter de cerámica,
- Cabina de ducha de poliéster de 700x1100 con mampara de aluminio.
- Mueble lavabo completo.

### Instalaciones:

- Grifería mono mando, circuito de gas butano,
- Calentador de gas butano estanco de 11 litros,
- Instalación eléctrica conforme al Reglamento Técnico de Baja Tensión,
- Incorporan en todas las estancias plafones tipo Downlight y enchufes.